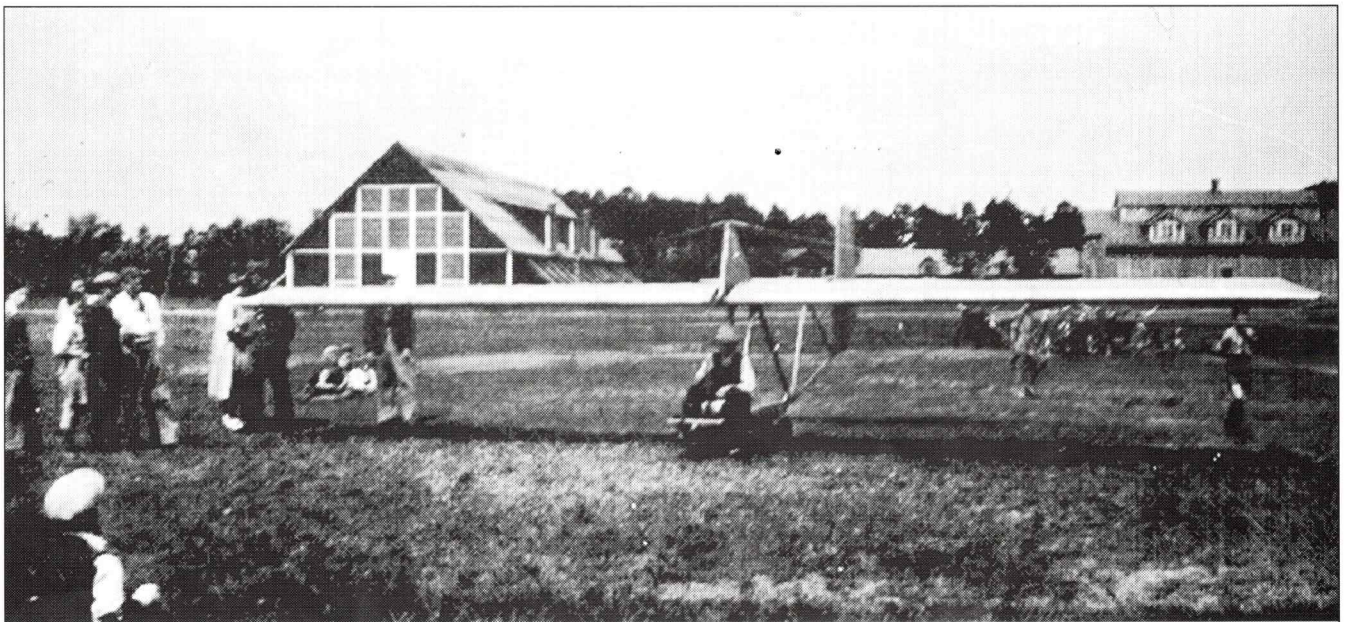




En avdelning från Flygkompaniet på Malmen besöker Sjöängen, tidigt 20-tal. På bilden syns tre Phönix-jagare, två Albatrosser samt en Tummelisa. Foto: Rosenlöf



Sjöängen igen. Denna gång runt 1930. Fem Fokker CVE, med svensk militär beteckning S6, har ombaserats från F3 Malmen till Eksjö. Foto: Rosenlöf



Det hänggleds tidigt på Ränneslätt. Denna Zögling-glidare byggdes av några entusiaster från Vetlanda och flögs här sommaren 1938. Havererade sedemera på Grumlans is i februari 1939 varvid föraren omkom. Foto: Rosenlöf